

JUNE 18 JUIN 2021

**SESSIONAL PAPER
DOCUMENT PARLEMENTAIRE**

8550-432-1-16

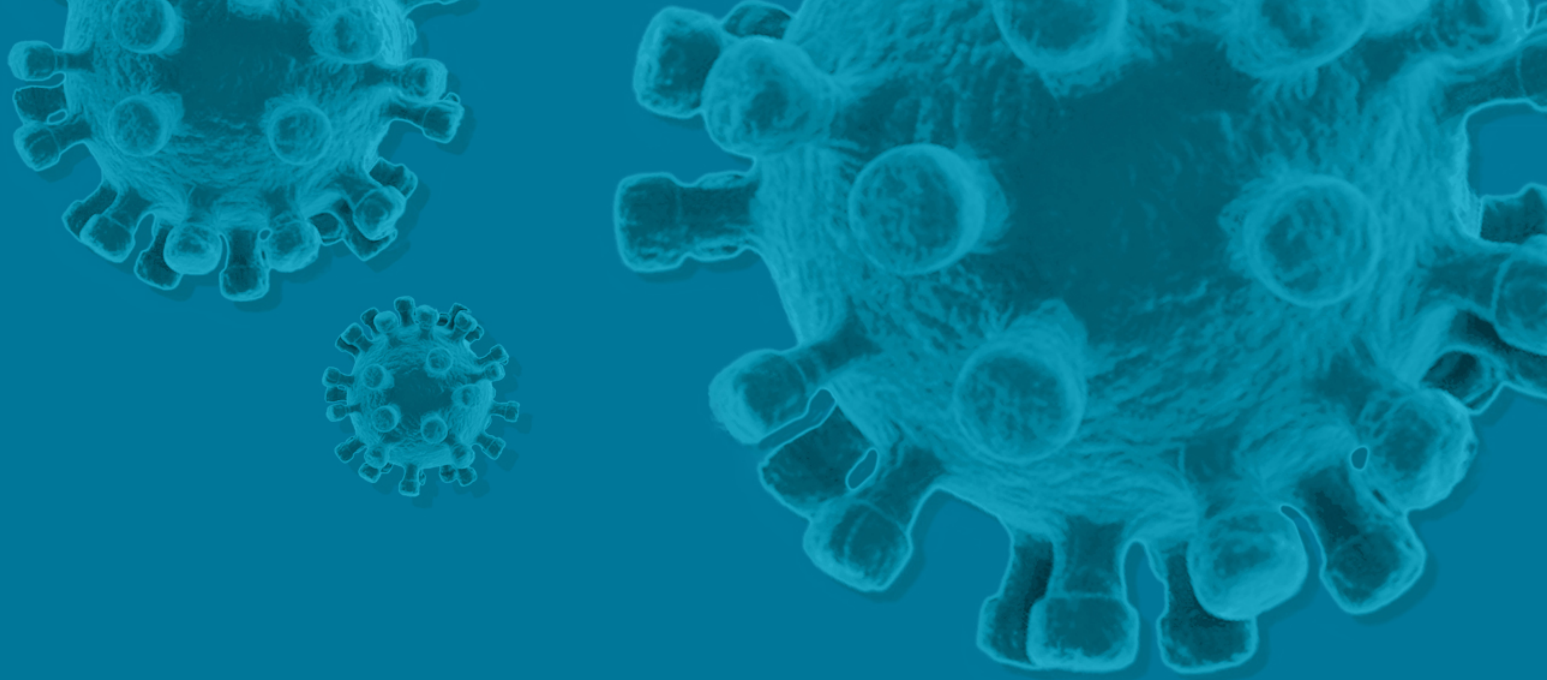
**HOUSE OF COMMONS
CHAMBRE DES COMMUNES**



GROUPE DE TRAVAIL SUR LES VACCINS | CONTRE LA COVID-19



1. **Aperçu/Ordre du jour**
2. **Aperçu/Ordre du jour**
3. **Aperçu/Ordre du jour**
4. **Aperçu/Ordre du jour**
5. **Aperçu/Ordre du jour**
6. **Aperçu/Ordre du jour**
7. **Aperçu/Ordre du jour**
8. **Aperçu/Ordre du jour**



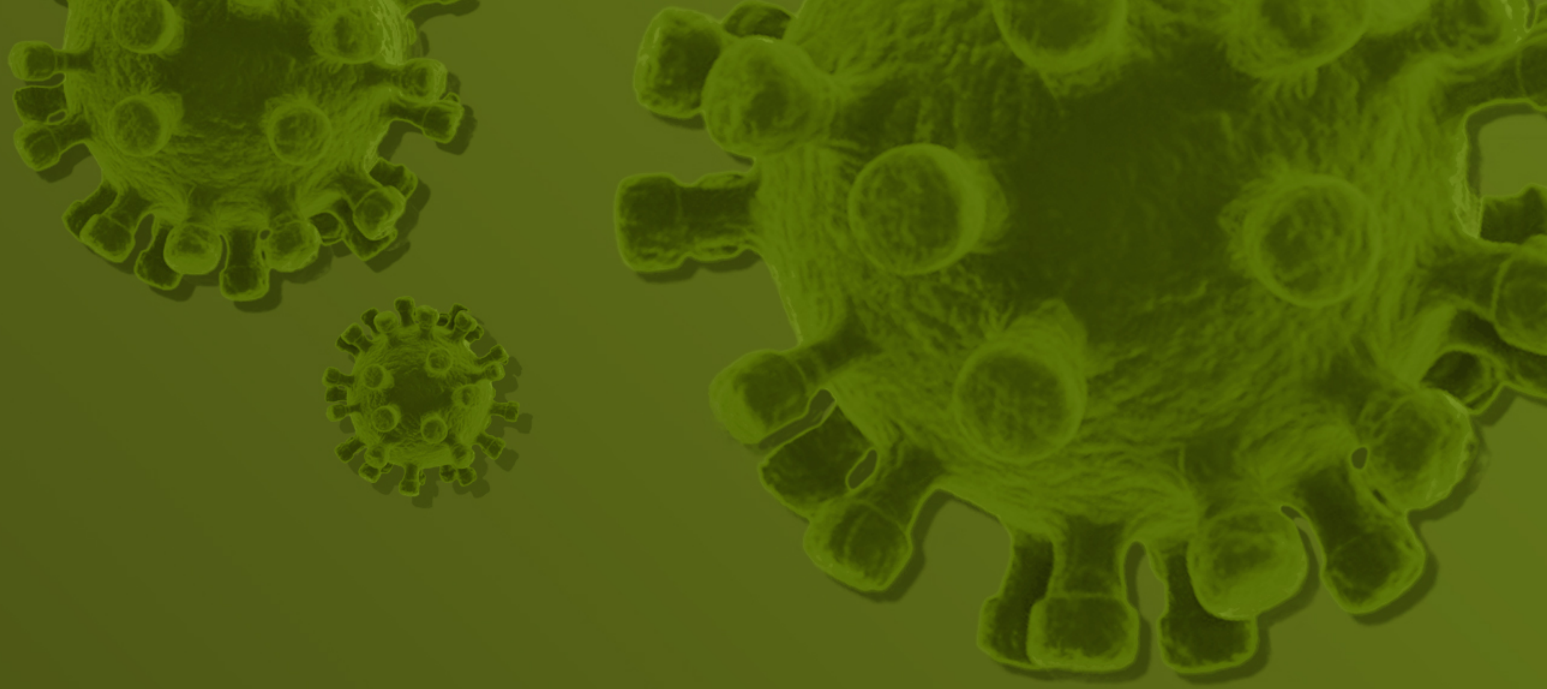
PAGE DE SECTION

Page de texte

PREMIER NIVEAU – EN-TÊTE

Deuxième niveau – corps du texte. Commencez en énonçant une phrase ou une idée. Utilisez les boutons de retrait [indent] du ruban Accueil pour changer de niveau.

- Troisième niveau – puce
- Le bouton de retrait vers la droite applique le prochain style.
- Le bouton de retrait de gauche ramène l'utilisateur au niveau précédent.
 - Quatrième niveau – puce
 - Cinquième niveau – puce



PAGE DE SECTION

Exemple de tableau

LOREM IPSUM DOLOR SIT AMET			
LOREM IPSUM DOLOR	ABC	DEF	GHI
Lorem ipsum dolor	\$XXM	\$XXM	\$XXM
Lorem ipsum dolor	XX	XX	XX
Lorem ipsum dolor	XX	XX	XX



PAGE DE SECTION

Exemple de graphique en anneau



TITLE

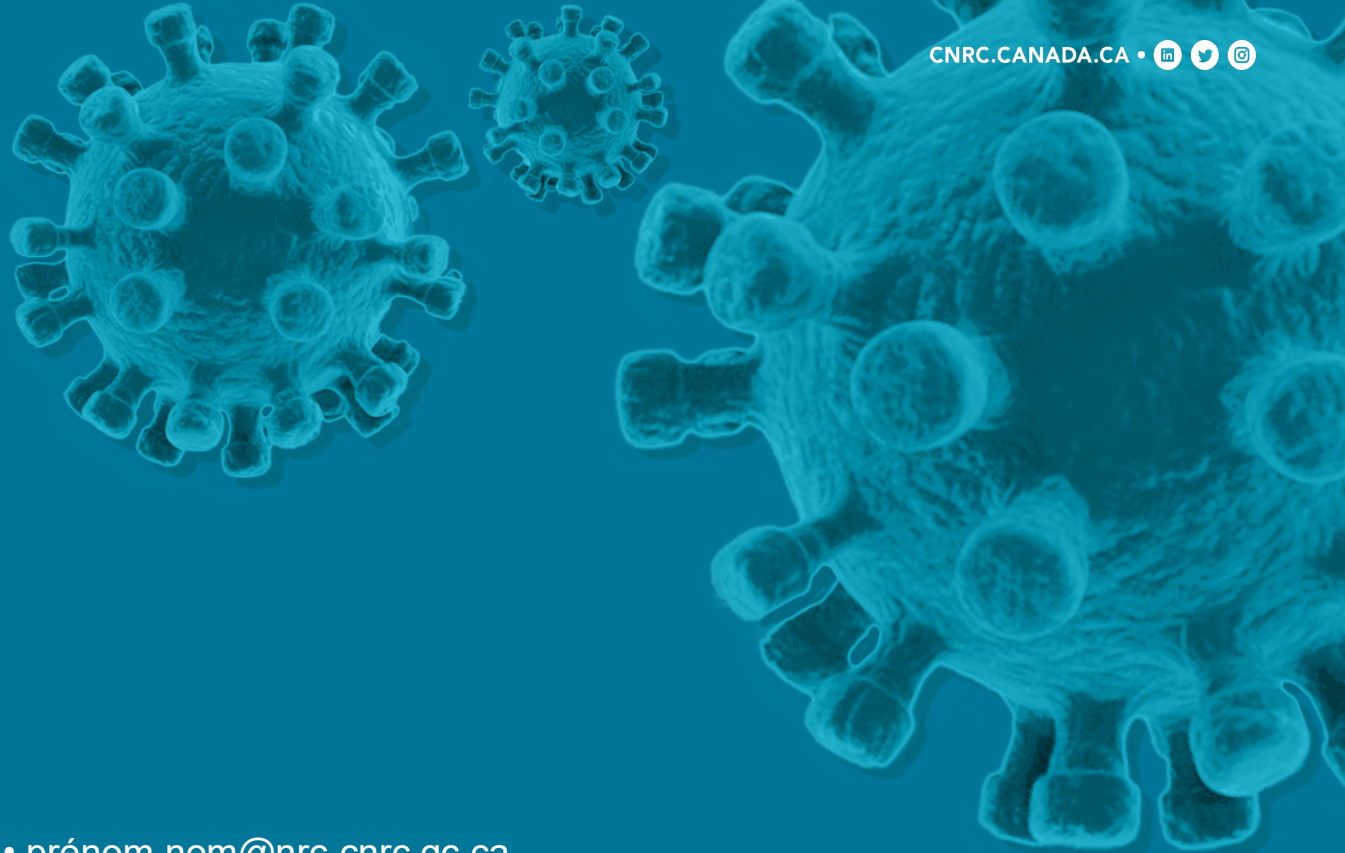
■ Section A

■ Section B

■ Section C

■ Section D

- Créez des graphiques en anneau à partir de la fonction Insérer... Graphique [*Insert... Chart*]
- Il peut être préférable de modifier les couleurs en fonction du contraste et de l'équilibre des couleurs. Servez-vous des couleurs contenues dans la palette de couleurs du CNRC.
- Vous pouvez également modifier les données du graphique de la présente page.
 1. Cliquez sur le graphique
 2. Sous Outils de graphique [*Chart Tools*], cliquez sur l'onglet Création [*Design*].
 3. Cliquez sur le bouton Modifier les données [*Edit Data*].



MERCI

Prénom Nom • Titre du poste • prénom.nom@nrc-cnrc.gc.ca

